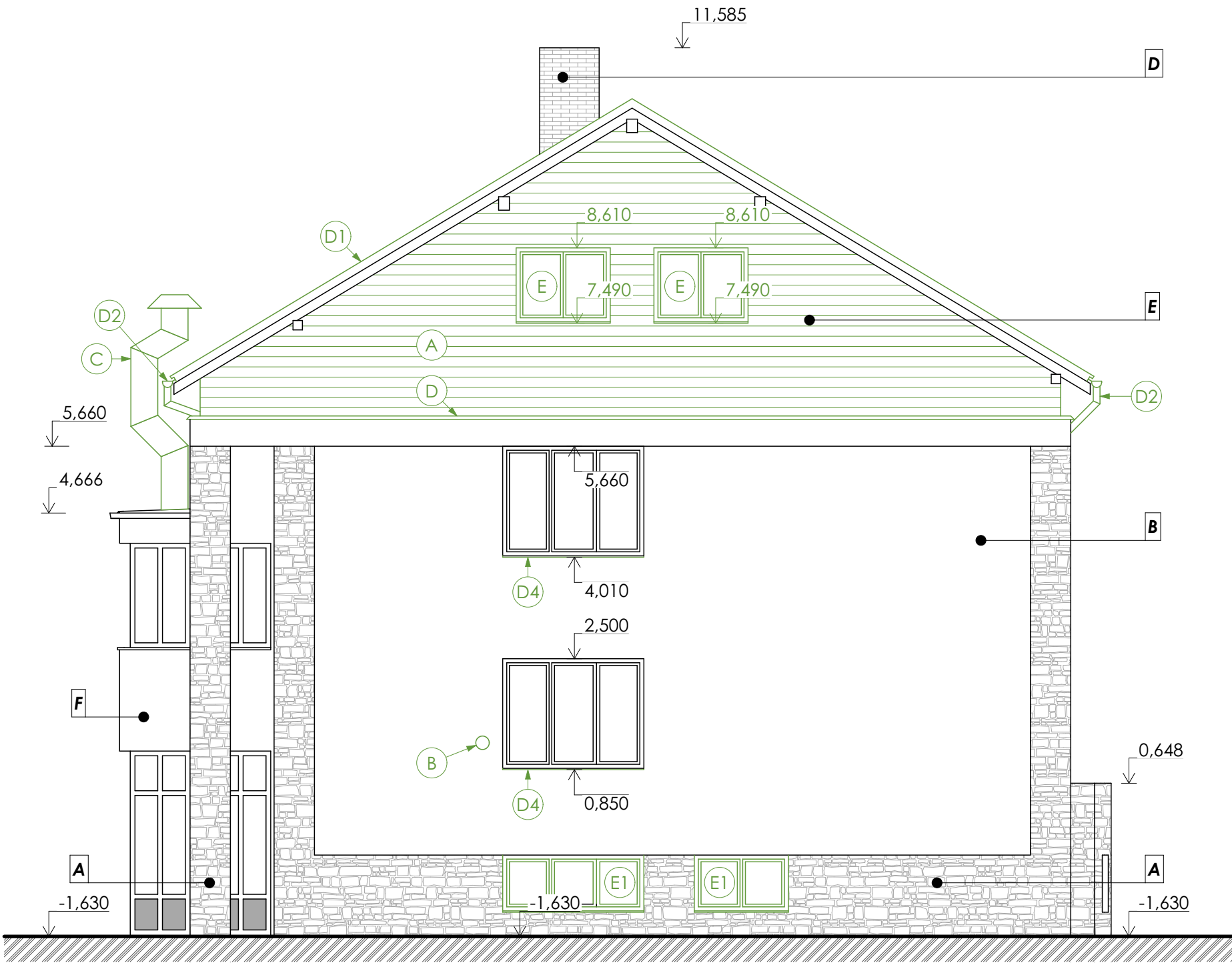


D.1.1.b.19 BOURACÍ PRÁCE - SZ POHLED
M 1:75

BOURACÍ PRÁCE - SEVEROZÁPADNÍ POHLED



POPIS

- A** DEMONTÁŽ A LIKVIDACE DŘEVĚNÉHO PRKNNÉHO OBLOŽENÍ
B DEMONTÁŽ A LIKVIDACE STROPNÍHO OSVĚTLENÍ
C DEMONTÁŽ A LIKVIDACE VZT POTRUBÍ
D DEMONTÁŽ A LIKVIDACE OPLECHOVÁNÍ ŘÍMSY
D1 DEMONTÁŽ A LIKVIDACE OPLECHOVÁNÍ LEMOVÁNÍ KRAJOVÝCH STŘEŠNÍCH TAŠEK
D2 DEMONTÁŽ A LIKVIDACE OKAPŮ, SVODŮ, STŘEŠNÍCH HÁKŮ A OBJÍMEK SVODŮ
D3 DEMONTÁŽ A ZPĚTNÁ MONTÁŽ DĚŠŤOVÉHO SVODU S PRODLOUŽENÝMI KOTEVNÍMI OBJÍMKAMI
D4 DEMONTÁŽ A LIKVIDACE PARAPETU
E DEMONTÁŽ A LIKVIDACE OKEN DŘEVĚNÝCH ŠPALETOVÝCH
E1 DEMONTÁŽ A LIKVIDACE OKEN PLASTOVÝCH ZASKLENÝCH DVOJITÝM ZASKLENÍM
E2 DEMONTÁŽ A LIKVIDACE STŘEŠNÍCH OKEN DŘEVĚNÝCH ZASKLENÝCH DVOJITÝM ZASKLENÍM
E3 DEMONTÁŽ A LIKVIDACE OKEN DŘEVĚNÝCH ZASKLENÝCH DVOJITÝM ZASKLENÍM
F DEMONTÁŽ A LIKVIDACE VĚTRACÍ MŘÍŽKY PLASTOVÉ, ROZMĚR 200x200 mm
F1 DEMONTÁŽ A LIKVIDACE VĚTRACÍ MŘÍŽKY PLASTOVÉ, ROZMĚR 350x350 mm
G OSAZENÍ VĚTRACÍ MŘÍŽKY NA STÁVAJÍCÍ POTRUBÍ DN 110
G1 DEMONTÁŽ A LIKVIDACE PLASTOVÉ VĚTRACÍ MŘÍŽKY, PRODLOUŽENÍ VĚTRACÍHO POTRUBÍ D= 110 mm, VČETNĚ OSAZENÍ NOVÉ VĚTRACÍ MŘÍŽKY
H DEMONTÁŽ A ZPĚTNÁ MONTÁŽ ZVONKU
CH DEMONTÁŽ A LIKVIDACE PLASTOVÉ KRYTKY ELEKTRICKÉ ROZVODNÉ KRABÍČKY + PRODLOUŽENÍ A OSAZENÍ NOVÉ PLASTOVÉ KRYTKY
I DEMONTÁŽ A ZPĚTNÁ MONTÁŽ SENZORU ZPĚTNÉHO POHYBU
J DEMONTÁŽ A LIKVIDACE VEDENÍ HROMOSVODU
K DEMONTÁŽ ČÍCHAČKY A ZPĚTNÁ MONTÁŽ NA PRODLOUŽENÉ KOTEVNÍ KONZOLY
L DEMONTÁŽ A ZPĚTNÁ MONTÁŽ INFORMAČNÍ SPORTOVNÍ TABULE
M MONTÁŽ PŘEDSAZENÝCH DVÍŘEK PRO ELEKTORROZVADĚČ DO ZATEPLOVACÍCH SYSTÉMŮ
N OBROUŠENÍ STÁVAJÍCÍCH BAREVNÝCH NÁTĚRŮ
O DEMOLICE A LIKVIDACE BALKÓNU, VČETNĚ ZÁBRADLÍ A OPLECHOVÁNÍ
P DEMONTÁŽ VIKÝŘE VČETNĚ OPLECHOVÁNÍ
Q DEMONTÁŽ A LIKVIDACE OCELOVÉ KONZOLY
R DEMONTÁŽ A ZPĚTNÁ MONTÁŽ KAMERY VČETNĚ PRODLOUŽENÍ KONZOLY
S DEMONTÁŽ A ZPĚTNÁ MONTÁŽ INFORMAČNÍCH TABULEK
T DEMONTÁŽ A ZPĚTNÁ MONTÁŽ TALÍŘOVÉHO PŘÍJMAČE BEZTRÁTOVÉHO PŘIPOJENÍ
U DEMONTÁŽ A ZPĚTNÁ MONTÁŽ SATELIT

LEGENDA POVRCHŮ

- A** KAMENNÉ REŽNÉ ZDIVO
B BRÍZOLIT
C SKLÁDANÁ KERAMICKÁ TAŠKA
D CIHELNÉ REŽNÉ ZDIVO
E PRKENNÝ OBKLAD
F SILIKONOVÁ TOČENÁ OMÍTKA

LEGENDA ZAKRESLOVÁNÍ

- NOVÉ KONSTRUKCE** **BOURANÉ KONSTRUKCE** **STÁVAJÍCÍ KONSTRUKCE**

Souřadnicový systém : S-Jtsk

Výškový systém : Bpv

- +0,000 je stanovena na úrovni vstupního podlaží

| | | | |
|---|--|---|--|
| <div>ING. MICHAL ZLATUŠKA ARCH</div> <div>Žerotínova 357 Jaroměřice n. Rok. 675 51 IČO 64336824 DIČ CZ690304566 ČKA 03038 tel. 568441100 603218487 e-mail m.zlatuska@quick.cz</div> | | | |
| Zodpovědný projektant : Číslo autorizace : | | ing. Michal Zlatuška arch ČKA 03038 | |
| Vypracoval : Číslo autorizace : | | ing. Patrik Sobotka - | |
| Pare : | | Stupeň PD : Datum : CAD : | |
| | | DPS Červen 2024 ARCHICAD | |
| <div>Dětský domov Jemnice - Hlavní pracoviště, ulice Třešňová - úspory energií</div> | | | |
| Oddíl : D.1.1 - Architektonicko-stavební řešení | | | |
| Investor : Místo stavby : | | Kraj Vysočina, Žižkova 57/1882, 586 01 Jihlava Třešňová 748, Jemnice, par. č. 1469/1 | |
| Obsah : | | Část dokumentace : | |
| BOURACÍ PRÁCE - SZ POHLED | | D.1.1.b.19 | |
| Kraj : | | Zástupce investora : | |
| Vysočina | | Ing. Jan Kalina | |